

Introduzione

LE VIE DEI TABERNACOLI

(Itinerario n. 1)



IP.S.I.A. "Mons. V. D'Alessi" Portogruaro



Insieme, in bicicletta, alla scoperta del nostro territorio: da molti anni, nella nostra scuola, questa è una delle attività preferite. Abbiamo così deciso di condividere con tutti voi la nostra esperienza, e invitarvi ad un viaggio "diverso" tra campagna, paesi e antiche chiesette. Questo è solo il primo di una serie di itinerari, realizzato dagli allievi della classe 2.M.A., che vi invitiamo a provare. Siamo certi che vi divertirrete, e a tutti... buona pedalata!!!!

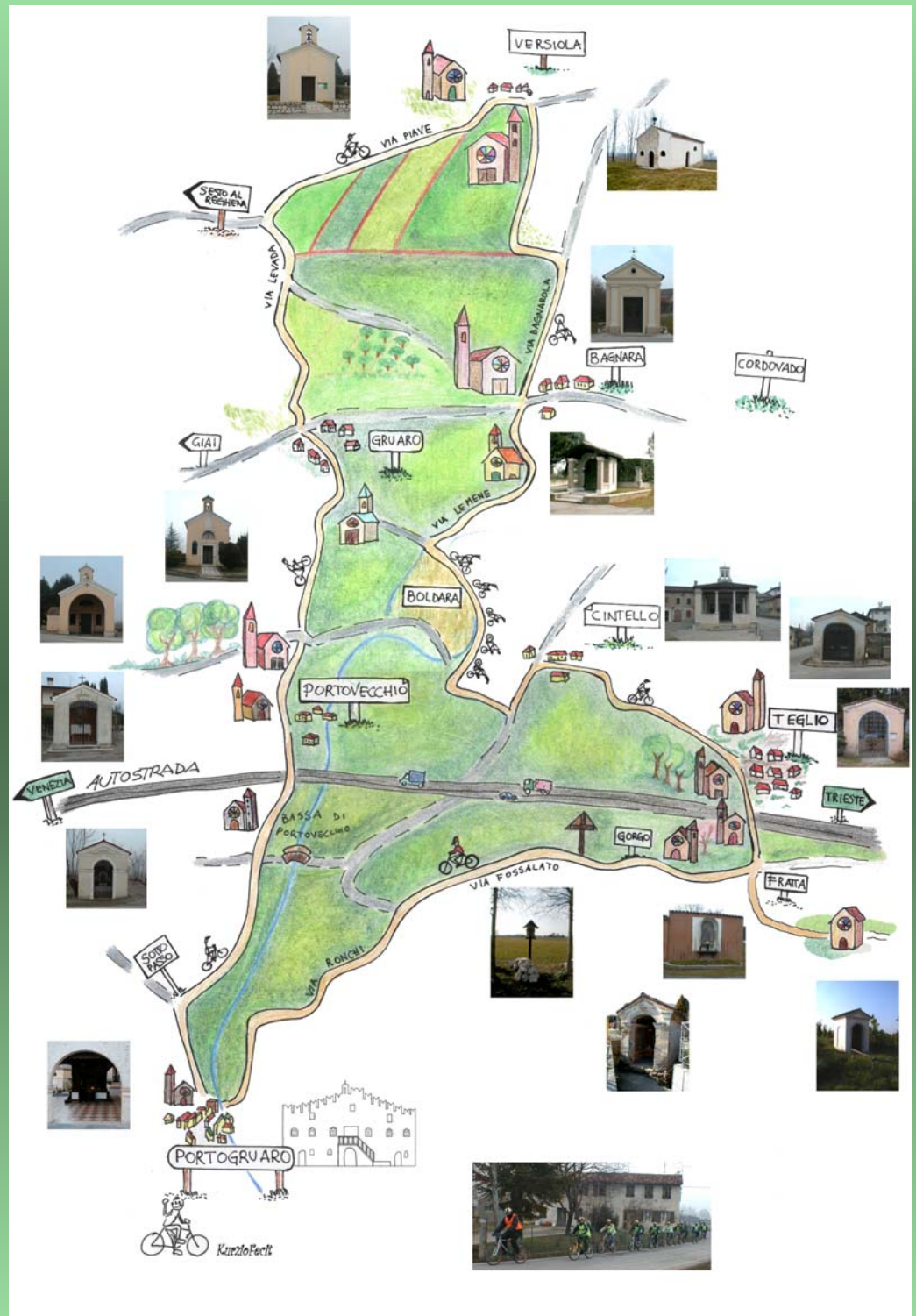


IP.S.I.A.
"Mons. Vito D'Alessi"
PORTOGRUARO



Percorso

Le vie dei Tabernacoli.
Grafica del percorso.



Madonna della Pescheria

Portogruaro, in
riva al Lemene.
Qui inizia il
nostro percorso.



Madonna della Pescheria 2

Di fronte al tabernacolo
della Madonna.



San Rocco

Primo Tabernacolo,
lo incontriamo all'inizio
della strada bassa di
Portovecchio.



Fiume Lemene



Cigni sul fiume Lemene a Portovecchio.

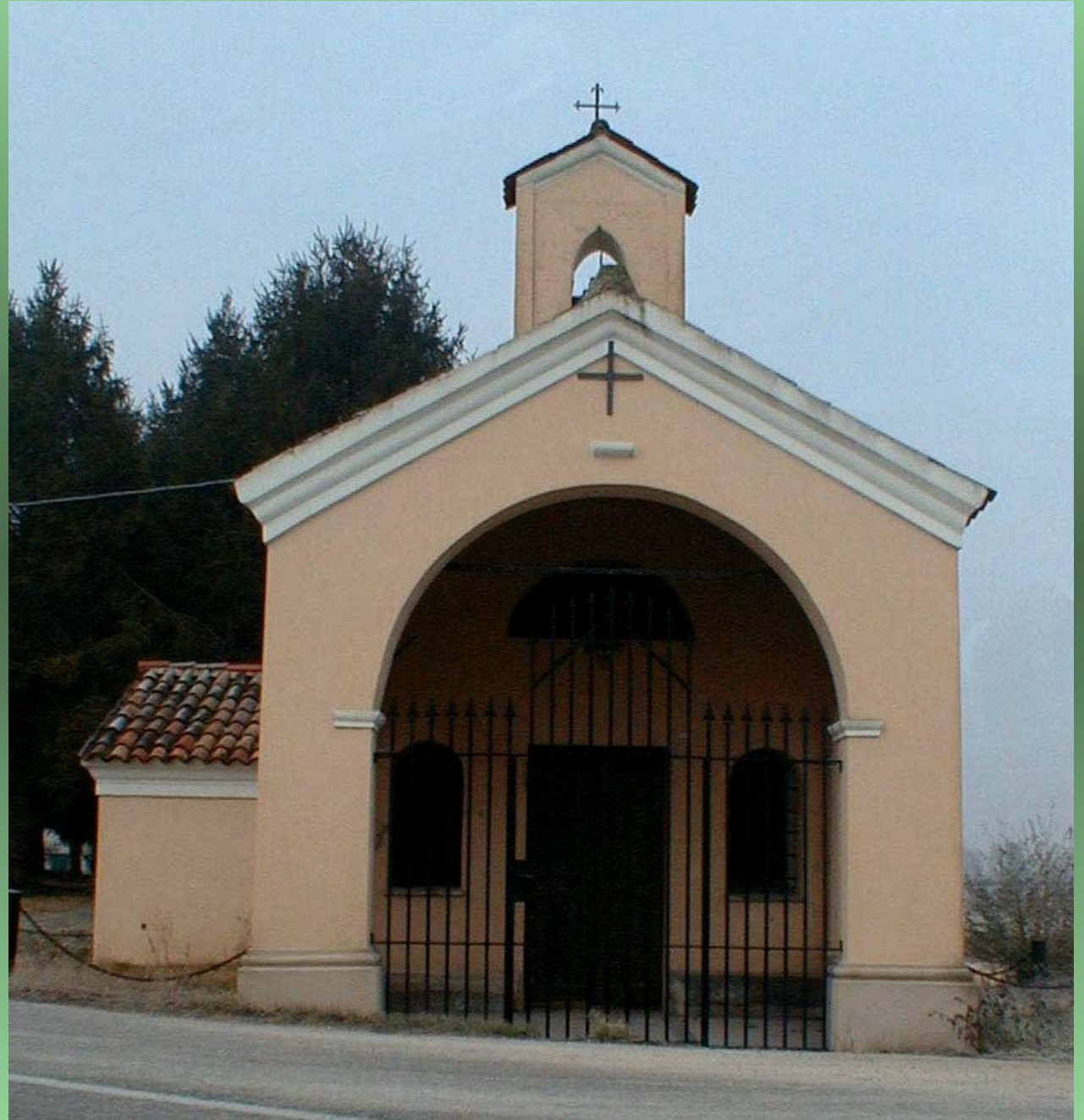
San Marco

Proseguendo verso
Gruaro incontriamo il
secondo tabernacolo.



Santa Elisabetta

Siamo entrati nel
Comune di Gruaro,
troviamo la chiesetta
dedicata a S. Elisabetta.



Sant'Angelo

Siamo a Gruaro, si
gira a destra in via
Sant'Angelo.



Visitazione

Località Versiola (Comune di Sesto al Reghena); in questa chiesetta è custodito un dipinto che raffigura la Madonna in attesa del Bambino.



Sosta a Versiola



Meritata sosta a Versiola attorno alla fontana.

San Pietro 1



In località Versiola, merita una particolare attenzione questa chiesetta campestre del 1200.

San Pietro 2

Particolare vista della
chiesetta di San Pietro.



San Pietro 3



Foto di gruppo davanti alla chiesetta di San Pietro.

L'Addolorata

Siamo rientrati nel
Comune di Gruaro a
Bagnara.



San Liberale

Mantenendo la sinistra
del tabernacolo
dedicato a San
Liberale proseguiamo
verso Boldara.



Boldara 1

Percorso immerso nel verde, tra gli alberi e le rive del fiume Lemene a Boldara.



Boldara 2



Continua il percorso in riva al fiume.

Mulini di Boldara



Stiamo uscendo da Boldara in direzione Cintello.

Sant'Antonio Abate



In centro a Teglio Veneto.

San Gregorio

Siamo sempre a
Teglio Veneto.



Santi



Dipinto nel tabernacolo di San Gregorio che raffigura le immagini di Santa Chiara e San Domenico Savio, al centro San Gregorio.

Sant'Antonio

Uscendo da Teglio
Veneto ci dirigiamo
verso Fratta.



Verso San Carlo

In lontananza, nascosto tra gli alberi, intravediamo il tabernacolo di San Carlo.



Sant'Antonio Abate



Siamo arrivati a Fratta nel Comune di Fossalta di Portogruaro.

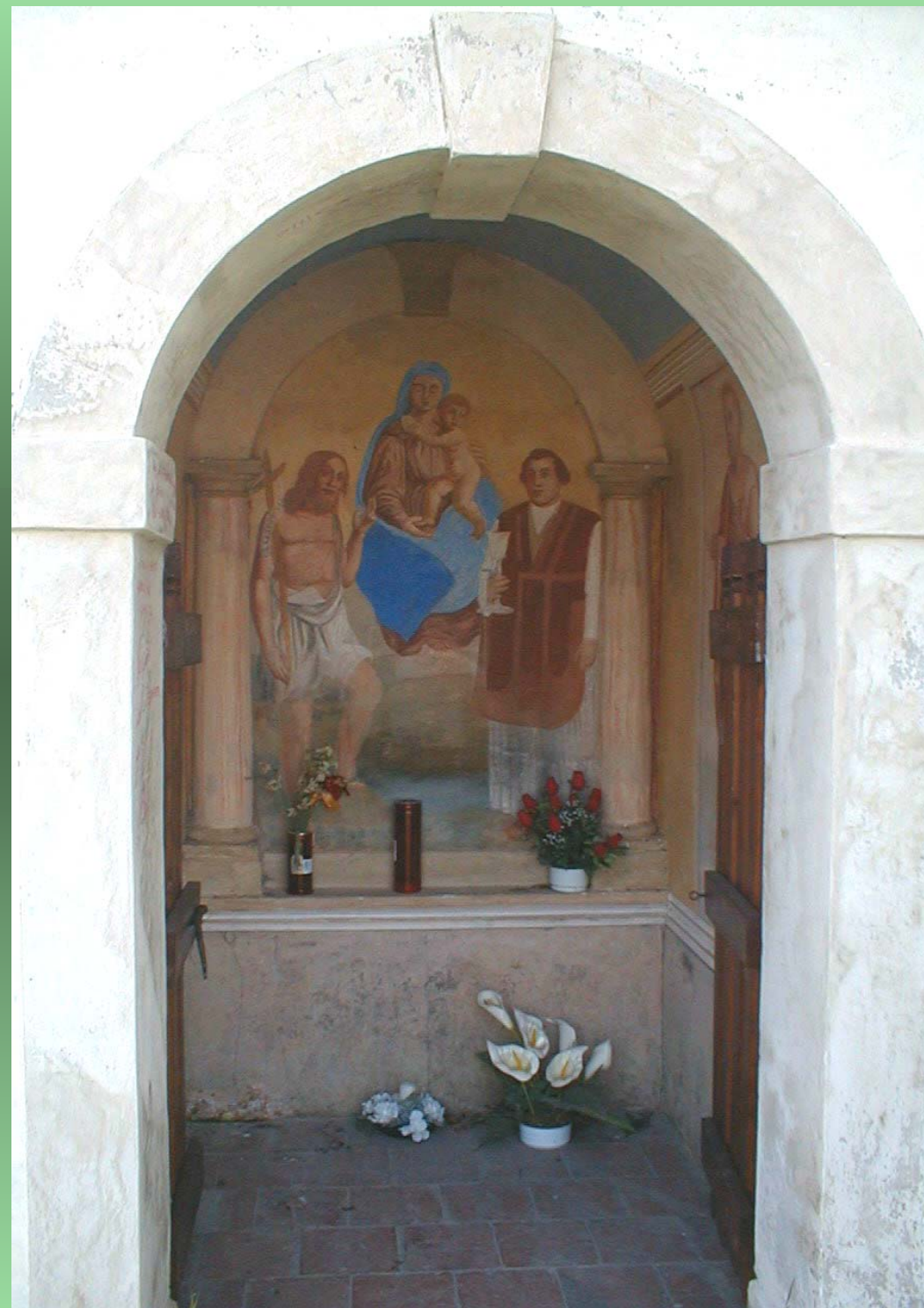
San Carlo

Ultime fatiche; visitare
questo tabernacolo ed i suoi
affreschi ne vale la pena.



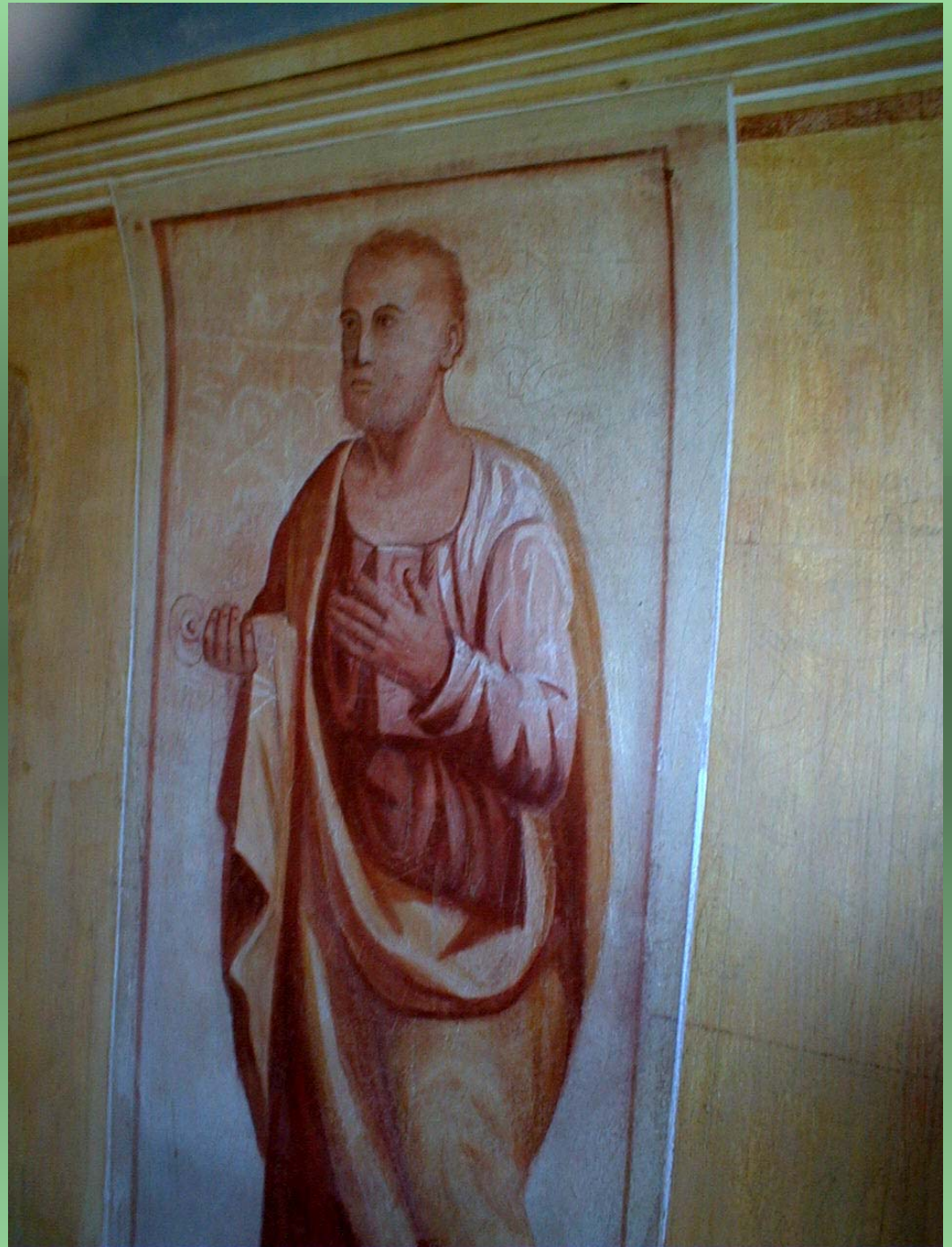
Affresco 1

L'affresco centrale nel tabernacolo di San Carlo rappresenta la Madonna con il Bambino in braccio, San Giovanni Battista alla Sua destra e Sant'Urbano Lagrange o San Carlo alla Sua sinistra.



Affresco 2

L'immagine potrebbe rappresentare San Pietro o San Marco evangelista.



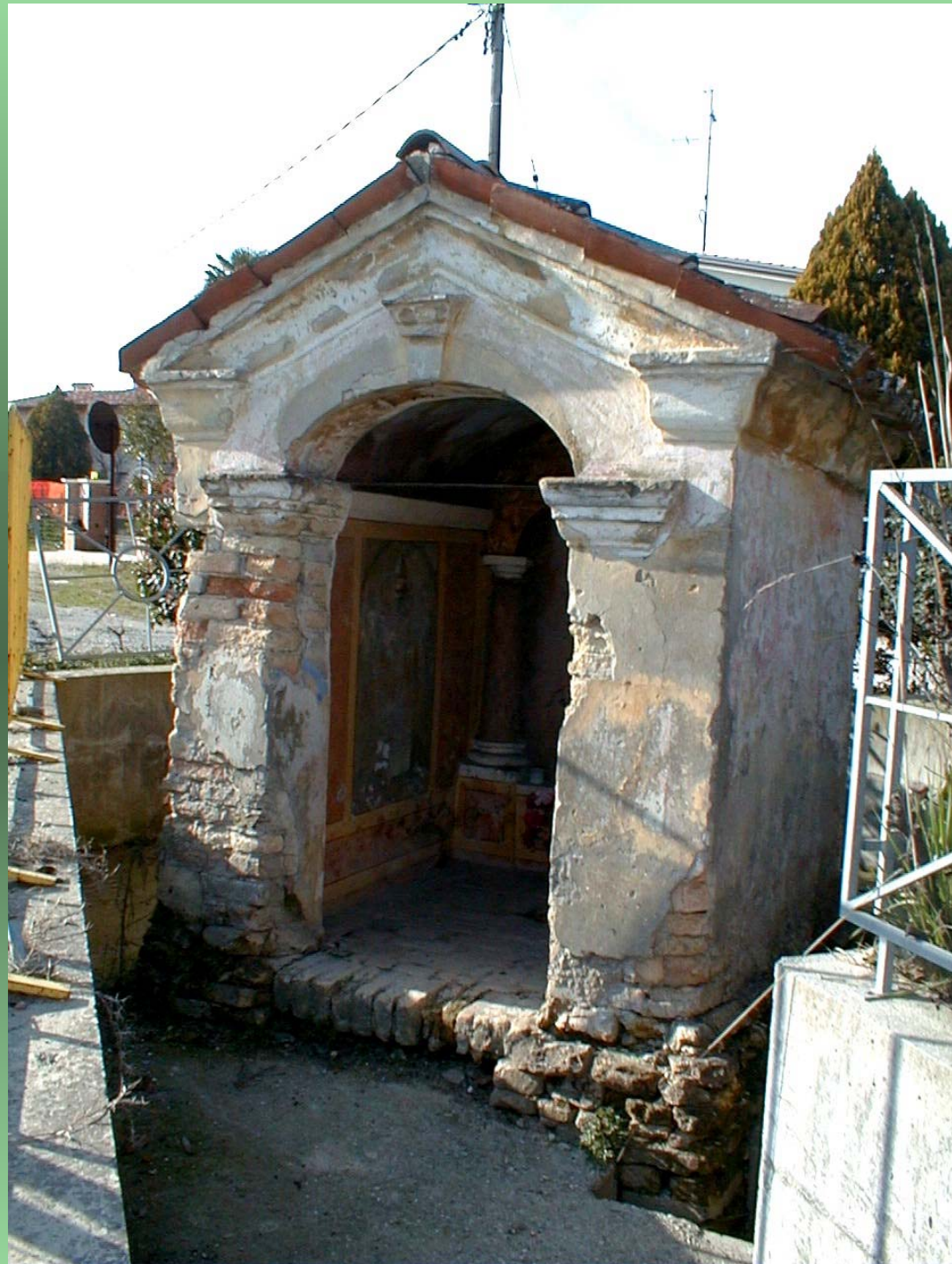
Affresco 3

Sant'Antonio nel
tabernacolo di San Carlo.



Santa Sabida

Ultimo tabernacolo a Fratta; particolare attenzione meritano gli affreschi che si trovano all'interno.



Affresco 4

All'interno del
tabernacolo l'immagine
raffigura Santa Sabida.



Affresco 5

Affresco di Sant'Antonio
nel tabernacolo di Santa
Sabida.



Affresco 6

Affresco nel tabernacolo di Santa Sabida: l'immagine rappresentata potrebbe essere San Zenone Vescovo o San Biagio Vescovo.



Crocefisso 1

Siamo entrati nel Borgo antico di Gorgo. Ultima sosta davanti ad un interessante Crocefisso.



Crocefisso 2

Nel Borgo antico di Gorgo evidenziamo questo particolare Crocefisso ricavato da un attrezzo che serviva per la raccolta delle barbabietole.



Via Ronchi



Ultime pedalate prima di rientrare a Portogruaro.